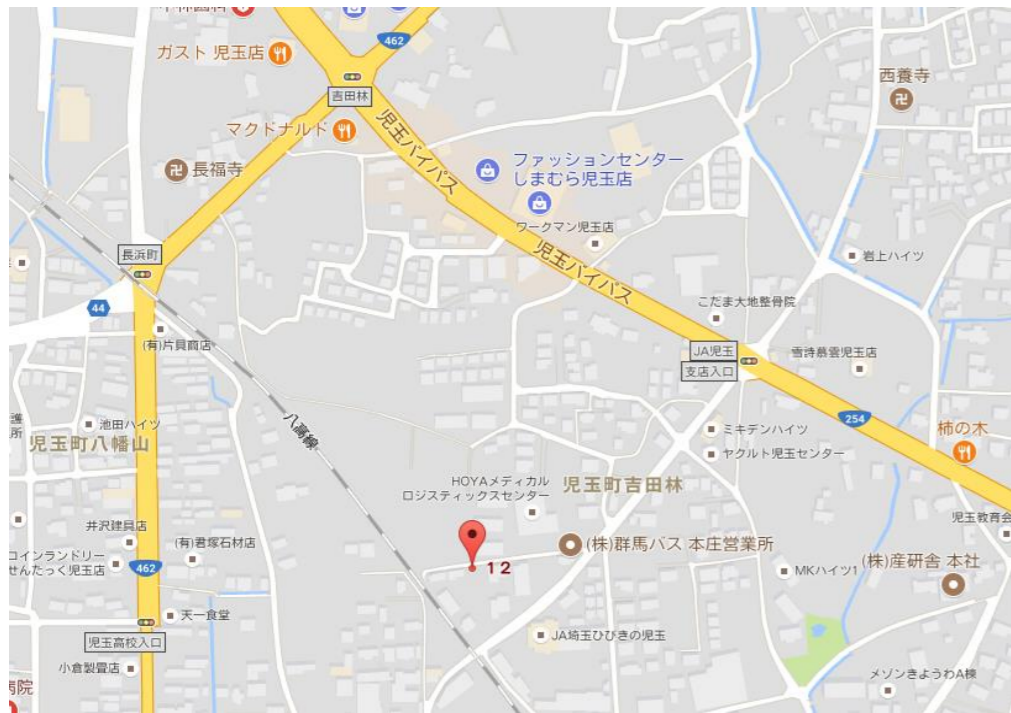


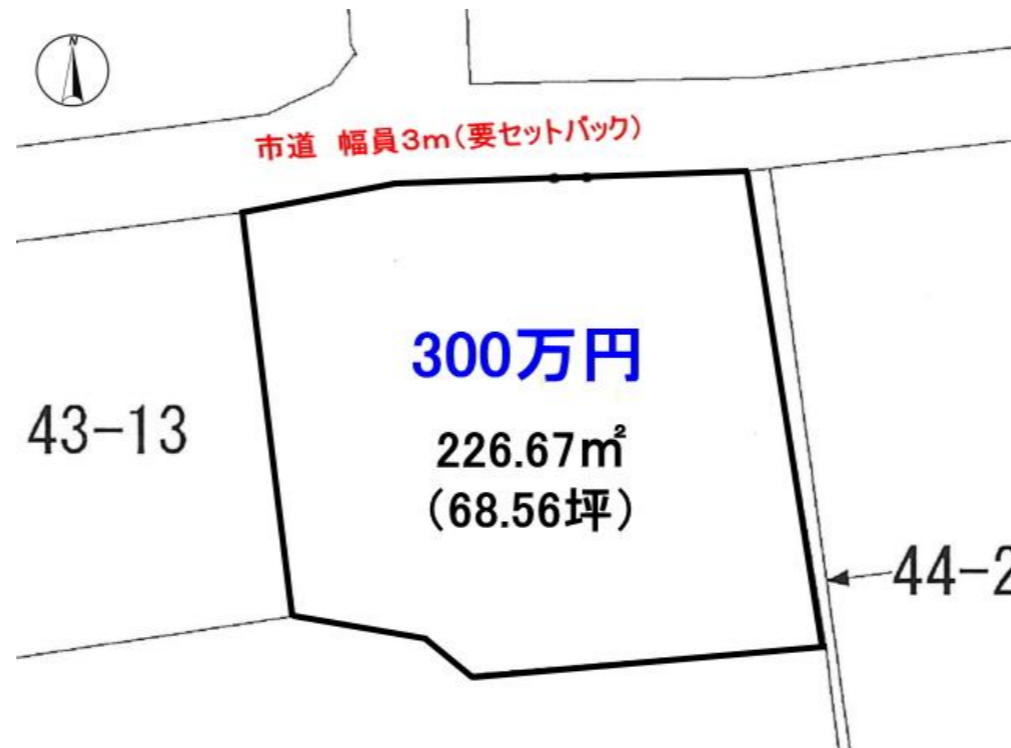
児玉駅 徒歩4分 / 本庄駅 7.3km 68.56坪



物件案内MAP



※ 図面と現況とが異なる場合は、現況を優先します。



物件種別	売地		
最寄駅	JR八高線「児玉」駅		
間取タイプ	—		
価格	300万円		

所在地	本庄市児玉町吉田林43-12		
交通	JR八高線 児玉駅 徒歩4分		
土地面積	226.67㎡(公簿)	他に私道面積	無
建物	構造・規模		
	面積		
	間取内訳		

土地権利	所有権	地目	宅地
都市計画	非線引き	用途地域	第一種住居
建ぺい率	60%	容積率	200%
他の制限	建築基準法第22条・文化財保護法(包蔵地)		
築年月		駐車場	
現況	更地	引渡日	相談
接道状況	北側幅員3m(公道) ※2項道路		
設備	東京電力・上水道・浄化槽・LPガス		
備考	境界立会い・測量 売主負担 セットバック部分の測量・分筆 売主負担 既設給水管は他人敷地内を横断しているため、 新築時は北側道路の本管から接続してください。 仲介手数料 3%+6万円(税別) 登記費用別途要す (当社指定司法書士)		

取引態様	専任媒介
------	------

免許番号 埼玉県知事(5)第17194号 公益社団法人埼玉県宅地建物取引業協会会員



有限会社サカイ・エージェンシー

担当者: 酒井

土・日・祝日営業 (毎週水・木 定休日)

営業時間 10:00~18:00

<http://www.sakai-ag.com>

〒360-0845 埼玉県熊谷市美土里町2丁目188番地1

TEL	048-533-2230
FAX	048-533-6191
Mail	info@sakai-ag.com